



Plano Diretor SP

revisão
2021-2022

**Revisão Intermediária do Plano
Diretor Estratégico de São Paulo**

Cartilha da Etapa 2



**CIDADE DE
SÃO PAULO**
URBANISMO E
LICENCIAMENTO

Descrição de imagem: Na capa da cartilha, há predominância das cores preto e amarelo. No canto superior esquerdo há formas geométricas nas cores azul claro, azul escuro, laranja, amarelo e rosa. Sobreposto a elas há o logo do Plano Diretor formado pelas palavras “Plano Diretor SP - Revisão 2021-2022”. Na parte inferior, sobre um fundo laranja está escrito “Revisão Intermediária do Plano Diretor Estratégico de São Paulo - Cartilha da Etapa 2”. Abaixo, há o logo da Secretaria Municipal de Licenciamento e Urbanismo.



Tutorial para navegação em documentos acessíveis (PDF)

Abaixo, são listadas as principais teclas de atalhos para leitura de documentos por usuários de software de leitor de tela:

Teclas ctrl+home - vai para a primeira página do documento

Teclas ctrl+end - vai para a última página do documento

Tecla page up - retorna uma página

Tecla page down - avança uma página

Teclas ctrl+shift+n - vai para uma página específica do documento (arquivos em pdf)

Tecla seta para baixo - posiciona na linha de baixo fazendo a leitura

Tecla seta para cima - posiciona na linha de cima fazendo a leitura

Teclas Insert+seta para baixo - lê do ponto onde está até o fim do documento

Tecla tab - em uma tabela avança para a próxima coluna

Tecla shift tab - em uma tabela retorna uma coluna

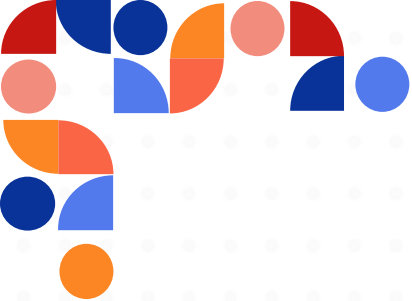
Teclas ctrl+alt + seta para cima - em uma tabela, posiciona e lê a mesma coluna na linha de cima.

Teclas ctrl+alt + seta para baixo - em uma tabela, posiciona e lê a mesma coluna na linha de baixo.

O sumário está hiperlinkado, o que facilita a navegação pelo documento. Assim, basta teclar enter sobre um item ou um tópico do sumário para acessá-lo diretamente.

SUMÁRIO

Tutorial para navegação em documentos acessíveis (PDF)	3
Revisão Intermediária do PDE	5
Linha do Tempo	6
Onde estamos?	7
Vamos fazer uma proposta?	8
Canais de Participação	9
O caminho da proposta	10
Fica a dica!	11 e 12
Passo a Passo: Site Participe +	13
Passo a Passo: Formulário Online.....	14
Passo a Passo: Atendimento nas Subprefeituras	15
Lista de Links.....	16

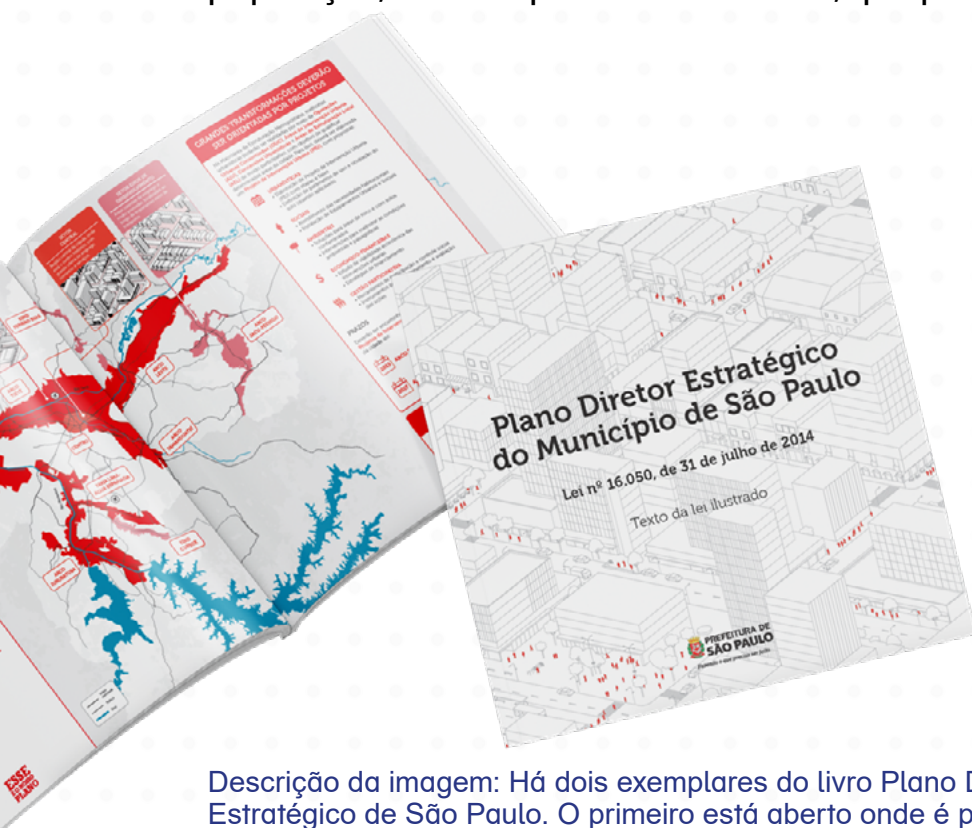


Revisão Intermediária do PDE

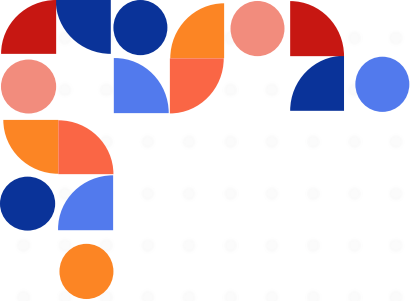
O Plano Diretor é uma lei municipal que orienta o crescimento e o desenvolvimento urbano da cidade. Elaborado com a participação da sociedade, ele é um pacto que define instrumentos de planejamento urbano para garantir a melhoria da qualidade de vida da população.

O atual Plano Diretor foi aprovado em 2014 e tem prazo de vigência até 2029.

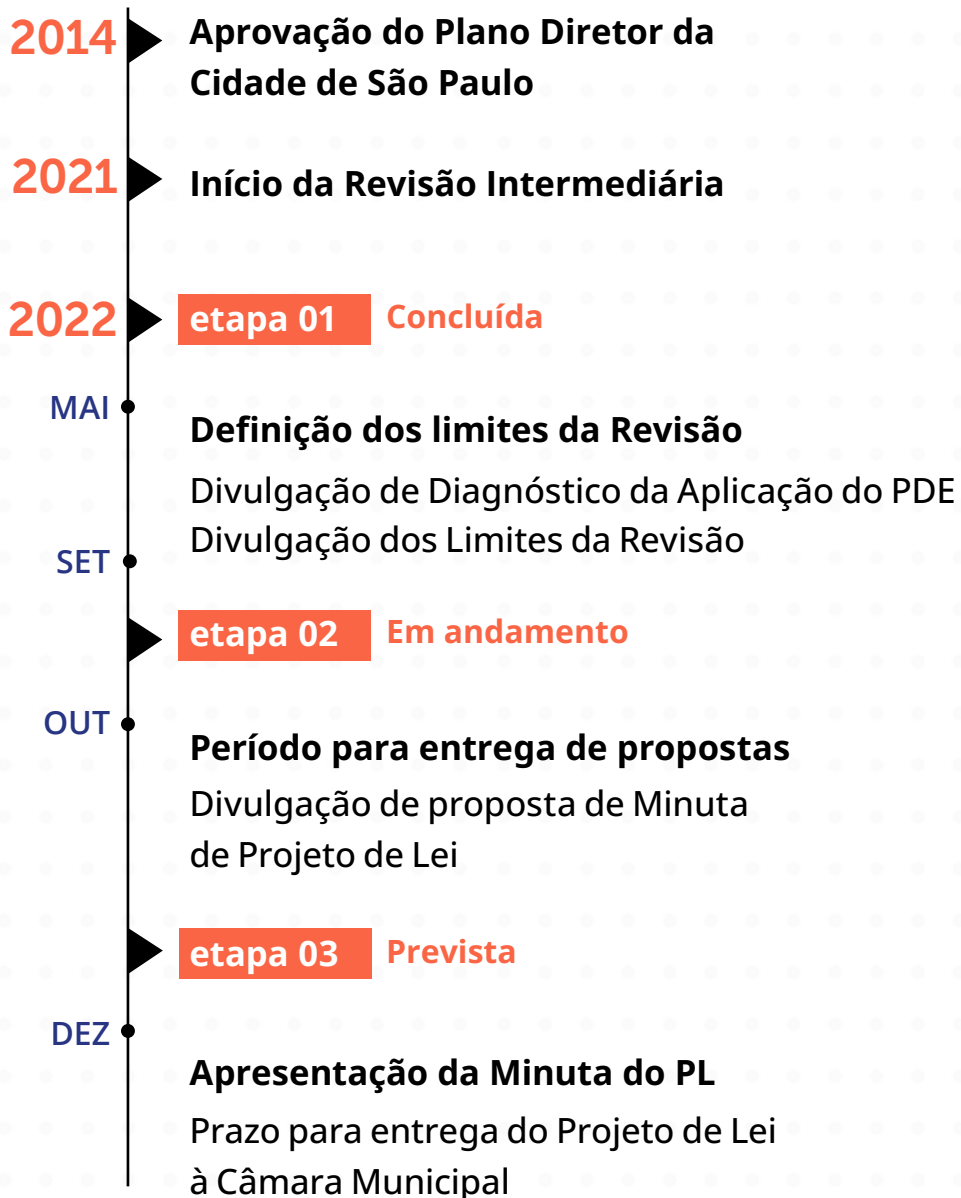
A Revisão Intermediária, iniciada em 2021, é uma exigência do Plano Diretor. Ela busca aperfeiçoar pontos específicos da lei. Importante esclarecer que não será feito um novo Plano Diretor. Com a ajuda da população, vamos aprimorar seu texto, que pertence à cidade.

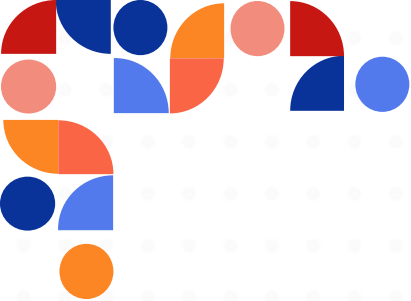


Descrição da imagem: Há dois exemplares do livro Plano Diretor Estratégico de São Paulo. O primeiro está aberto onde é possível visualizar uma parte do mapa da cidade e o segundo está fechado.



Linha do Tempo





Linha do Tempo

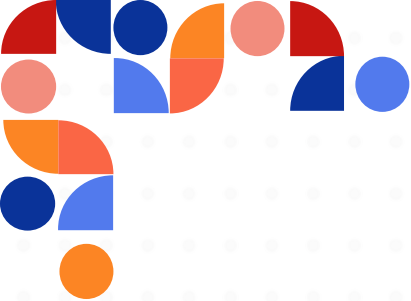
Texto alternativo: Uma linha do tempo apresenta o percurso do Plano Diretor na cidade de São Paulo desde o momento da sua criação até o momento atual de Revisão Intermediária.

Uma linha reta na vertical apresenta os anos de 2014, 2021 e 2022, um abaixo do outro, posicionados do lado esquerdo. Do lado direito da linha, há os acontecimento históricos de cada ano. Por exemplo: A aprovação do Plano Diretor da Cidade de São Paulo em 2014; O início da revisão intermediária em 2021; e a atual fase da Revisão Intermediária, que iniciou em maio de 2022 e terminará em dezembro.

Abaixo do ano de 2022, há os meses de maio, setembro, novembro e dezembro. Sendo que cada mês apresenta as atividades que foram realizadas. De maio a setembro foi realizada a Etapa 1, que consiste na Definição dos limites da Revisão; a divulgação de diagnóstico da aplicação do PDE e a divulgação dos Limites da Revisão.

De setembro a novembro acontece a Etapa 2, que é o período para entrega de propostas da população e a divulgação de proposta de Minuta de Projeto de Lei.

Do final de novembro até o mês de dezembro acontece a Elaboração da Minuta do Projeto de Lei e a entrega do Projeto de Lei à Câmara Municipal.



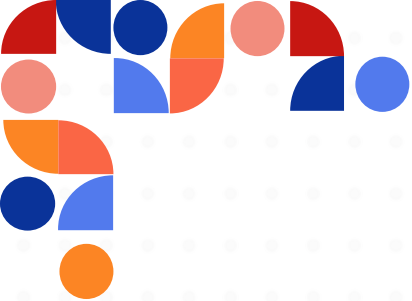
Onde estamos?

Depois de recolher contribuições da população na Etapa 1 para a elaboração do Diagnóstico da Aplicação do Plano Diretor e a definição dos limites da Revisão, a Prefeitura iniciou a **Etapa 2 deste processo participativo em 23 de setembro de 2022.**

Estamos, neste momento, na fase de formulação de propostas para as necessidades de ajustes identificadas no Plano Diretor.

Os munícipes podem e devem contribuir com propostas individuais ou coletivas. Essas propostas devem ser enviadas à Prefeitura pelos canais de participação que estão à disposição da população, presencial ou virtual. Todas as contribuições apresentadas na Etapa 2 serão analisadas e resultarão em uma proposta de minuta de Projeto de Lei a ser elaborada pela Prefeitura. Esta minuta será debatida com a sociedade na Etapa 3 da Revisão.

A seguir, veja como fazer sua proposta.



Vamos fazer uma proposta?

Quem pode participar?

Qualquer município, entidade, movimento ou grupo organizado pode apresentar sua proposta pelos diferentes canais de participação.

Quais documentos consultar antes de fazer uma proposta?

Comece consultando o Relatório da Etapa - 1 Definição do Escopo da Revisão no [site Plano Diretor](#), pois estamos em uma Revisão Intermediária e somente alguns pontos do Plano Diretor serão ajustados. No site, você também encontra o Diagnóstico da Aplicação do Plano Diretor, que traz um balanço de tudo que foi implementado na cidade desde a implantação em 2014. Há ainda acesso a vídeos sobre o que foi discutido na Etapa 1 em reuniões virtuais e presenciais!

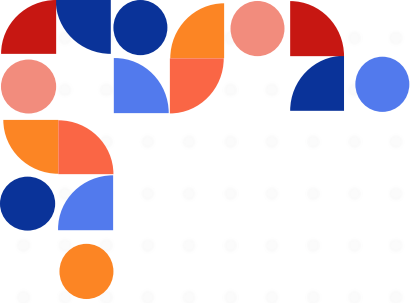
Posso fazer proposta em grupo?

Sim! Organize reuniões com familiares, amigos ou vizinhos em seu bairro ou entidade de preferência e elabore propostas coletivas.

Onde entrego a minha proposta?

Você pode encaminhar uma ou mais propostas para a Revisão por meio de três canais de participação. Tem opção para quem quiser participar sem sair de casa, ou seja, basta enviar sua proposta pela internet. Há ainda a opção de fazer a proposta e entregar presencialmente em uma Subprefeitura.

Veja a seguir



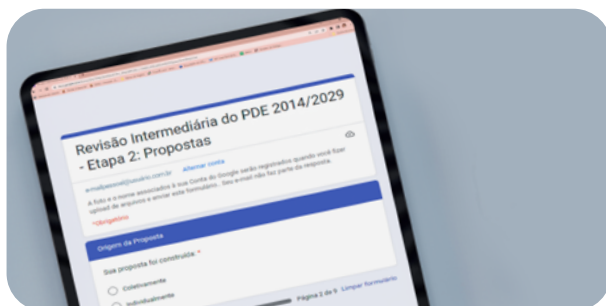
Canais de Participação



Descrição da Imagem: Tela de um notebook aberto navegando a página do portal Participipe+

Site Participipe+

Acesse [aqui](#)



Descrição da Imagem: Tela de um aparelho eletrônico portátil navegando o formulário de proposta.

Formulário Online

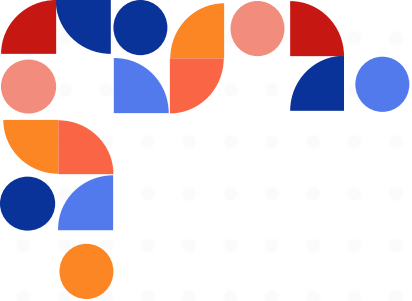
Acesse [aqui](#)



Descrição da Imagem: Tela de um notebook aberto navegando o portal da Prefeitura de São Paulo, que mostra a relação das subprefeituras.

Praça de Atendimento das Subprefeituras

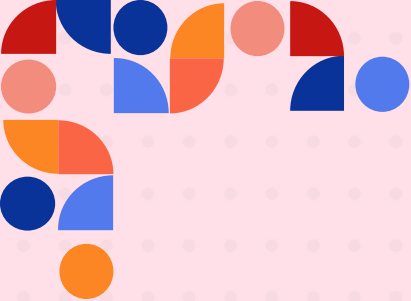
Confira os endereços [aqui](#)



O Caminho da proposta

- 1º Junte todos! Familiares, amigos, vizinhos, sua organização e etc;
- 2º Consulte [aqui](#) os temas do Plano Diretor passíveis de ajustes na Revisão Intermediária do PDE;
- 3º Aprofunde seu conhecimento sobre o assunto, consultando o [Diagnóstico da Aplicação do PDE](#) e as reuniões realizadas na Etapa 1 na agenda do [site PDE](#);
- 4º Escreva sua contribuição;
- 5º Envie sua proposta por um dos canais de participação mencionados na página anterior.

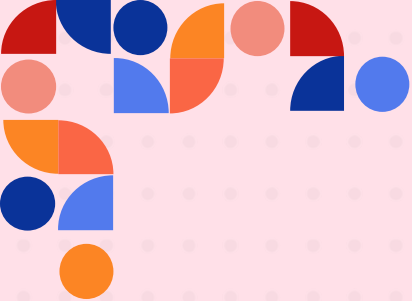
Ninguém melhor do que você, que vive a cidade, para saber do que São Paulo precisa para avançar ainda mais!



Fica a dica!

Listamos algumas orientações que podem ajudar você a elaborar sua proposta. Antes de escrevê-la, tente responder para você mesmo ou com seu grupo as seguintes perguntas:

- **Quais ações considero necessárias para melhoria do planejamento urbano de São Paulo?** Há algum tema específico para o qual já identifiquei um problema e uma proposta de solução?
- **Esse tema está dentro do escopo delimitado para a Revisão?** É importante verificar se esse tema foi apontado como passível de ajuste neste momento, o que pode ser consultado [aqui](#);
- **A proposta consiste em revisar algum tema do Plano Diretor?** Ou a ideia é aprimorar algum instrumento específico? Ou ainda alterar algum ponto do texto original do Plano?
- **É importante que as propostas tenham nome do proponente, entidade, segmento e o tipo de proposta (se coletiva ou individual);**
- **Faça preferencialmente uma contribuição por formulário**, sendo ilimitado o número de formulários por proponente.

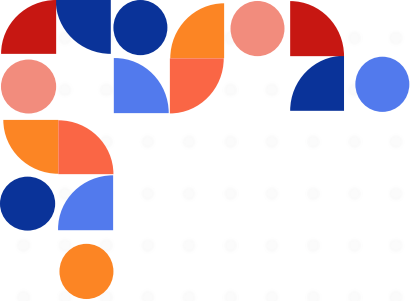


Fica a dica!

Atenção!!!

“Queremos oferta de emprego próximo a nossa moradia” não é uma proposta clara. Por que? Isso foi parte de nossa Etapa 1, quando fizemos um diagnóstico da aplicação do PDE em conjunto com a sociedade. **Sua proposta precisa trazer uma ideia de solução do problema. Como fazer então?**

A demanda acima provavelmente se encaixaria nos temas Zona Industrial, Eixos de Transporte, PIDE, PEDE, Fachada Ativa, entre outros do Plano Diretor. São ajustes nestes temas que devem ser apresentadas propostas, para atingir o objetivo que se deseja.

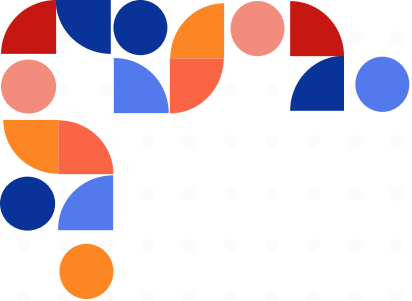


Passo a Passo: Site Participe +

- 1 Acesse a página da 2ª Consulta Pública online sobre a Revisão do Plano Diretor no [Participe +](#);
- 2 Clique em **PROPOSTAS**, preencha o seu nome de usuário e login! Você pode fazer o **cadastro** e **criar uma conta**, caso ainda não tenha uma. **Para saber como, acesse:** [Perguntas Frequentes \(FAQ\)](#);
- 3 Indique se trata-se de uma proposta individual ou coletiva. Se for coletiva, identifique nome da entidade ou organização. Além disso, informe seu segmento (movimento popular, associação de bairro, entidade de classe, setor empresarial, etc);
- 4 Escolha o tema de sua proposta;
- 5 Registre sua contribuição.

Atenção!

A proposta no site deve conter no máximo 300 caracteres, mas você também pode enviar documentos, se precisar.

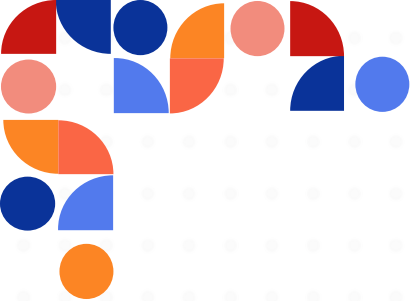


Passo a Passo: Formulário Online

- 1 Acesse o Formulário Online de Proposta no site [Plano Diretor](#);
- 2 Insira o seu nome;
- 3 Indique se trata-se de uma proposta individual ou coletiva. Se for coletiva, identifique nome da entidade ou organização. Além disso, informe seu segmento (movimento popular, associação de bairro, entidade de classe, setor empresarial, etc);
- 4 Escolha o tema da sua proposta;
- 5 Registre sua proposta.

Atenção!

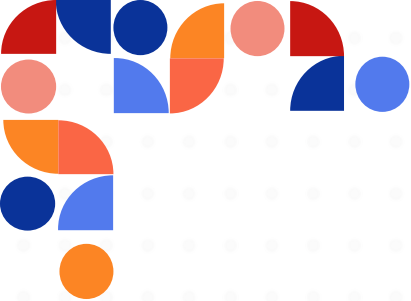
A proposta no formulário deve conter no máximo 600 caracteres, mas você também pode enviar documentos, se precisar.



Passo a Passo: Atendimento nas Subprefeituras

- 1** Dirija-se até a praça de atendimento de qualquer Subprefeitura, confira [aqui](#) os endereços;
- 2** Peça o Formulário de Propostas para a Revisão Intermediária do Plano Diretor e escreva sua contribuição. Você também pode levar um documento previamente preenchido e somente protocolar;
- 3** Indique se trata-se de uma proposta individual ou coletiva. Se for coletiva, identifique nome da entidade ou organização. Além disso, informe seu segmento (movimento popular, associação de bairro, entidade de classe, setor empresarial, etc);
- 4** Registre sua proposta!

Atenção!
**O Horário de Atendimento
é das 8h às 17h**



Lista de Links

Relatório do Escopo da Revisão:

https://planodiretorsp.prefeitura.sp.gov.br/wp-content/uploads/2022/09/20220908_Escopo-da-Revisao_V02.pdf

2ª Consulta Pública

<https://participemais.prefeitura.sp.gov.br/legislation/processes/203>

Diagnóstico da Aplicação

<https://planodiretorsp.prefeitura.sp.gov.br/wp-content/uploads/2022/06/Sintese-do-Diagnostico-de-Applicacao-do-Plano-Diretor-Estrategico.pdf>

Site da Revisão Intermediária do Plano Diretor SP

<https://planodiretorsp.prefeitura.sp.gov.br>

Página Agenda | Plano Diretor SP

<https://planodiretorsp.prefeitura.sp.gov.br/agenda/>

Relatórios Produzidos Revisão Intermediária

<https://planodiretorsp.prefeitura.sp.gov.br/monitoramento/>

Subprefeituras

<https://www.prefeitura.sp.gov.br/cidade/secretarias/subprefeituras/subprefeituras/subprefeitos/index.php?p=21778>

Prefeitura de São Paulo

<https://www.capital.sp.gov.br/>



PARTICIPE!

planodiretoresp.prefeitura.sp.gov.br

**Plano
Diretor
SP**
revisão
2021-2022



**CIDADE DE
SÃO PAULO
URBANISMO E
LICENCIAMENTO**